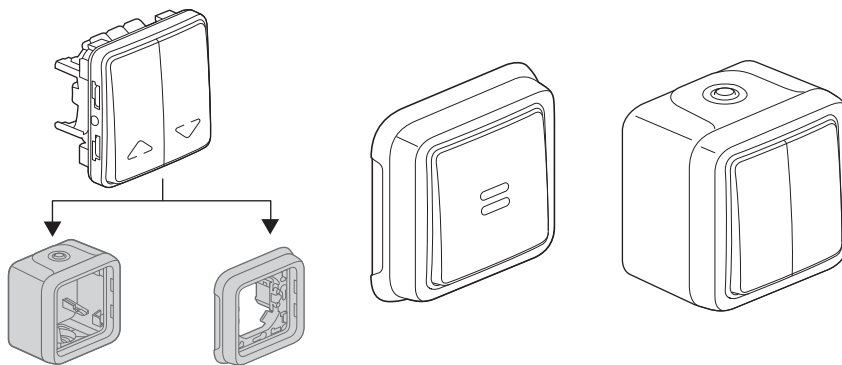


Plexo™ Interruptores

Referência(s): 0 695 11/12/13/15/16/19/21/25/26/30/31/32/38
 0 696 11/12/13/15/19/25/26/27/29
 0 697 09/11/12/13/14/15/16/18/51/52/53/54/55/56/58
 0 698 11/12/17/51/52/55/56



SUMÁRIO

Página

1. Utilização	1
2. Gama	1
3. Implantação	1-2
4. Dimensões	2
5. Ligação	3
6. Características técnicas	3
7. Manutenção	3
8. Equipamentos e acessórios	3-4
9. Conformidades e homologações	4

1. UTILIZAÇÃO

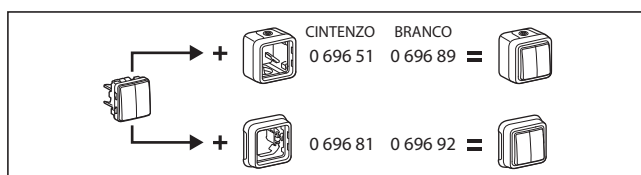
Sistema de aparelhagem estanque destinado aos locais técnicos residenciais e profissionais (garagens, caves, estacionamentos, ateliers e cozinhas industriais...) assim como aos ambientes exteriores (esplanadas, jardins, parques de campismo...).

Mecanismos de comando de iluminação 10 AX - 250 V~ possuindo ou não elementos de identificação (indicadores luminosos ou marcações). Todos os produtos luminosos ou com função de sinalização são fornecidos com as lâmpadas montadas.

Referências 0 695 15 - 0 696 15: 6 AX - 250 V~.

2. GAMA

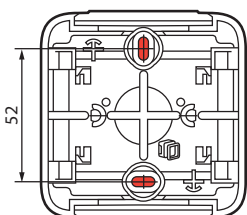
2 versões: cinzento e branco		Referência
Componível		0 695 11/12/13/15/16/19/21/25/26/30/31/32/38 0 696 11/12/13/15/19/25/26/27/29
Monobloco saliente		0 697 09/11/12/13/14/15/16/18 0 697 51/52/53/54/55/56/58
Monobloco encastrado		0 698 11/12/17 0 698 51/52/55/56



3. IMPLANTAÇÃO

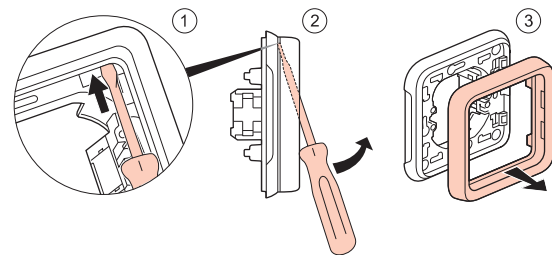
■ 3.1 Montagem saliente

- Aparafusando a caixa ao plano de suporte por meio de 2 parafusos Ø 3 mm a Ø 4 mm máx.

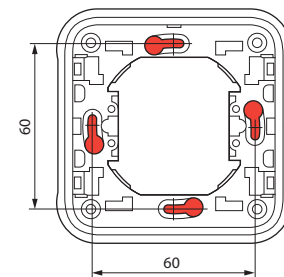


■ 3.2 Montagem encastrada

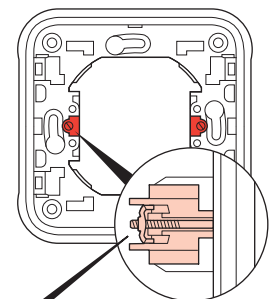
- Desmontar o quadro



- Fixação aparafusando na caixa de aparelhagem

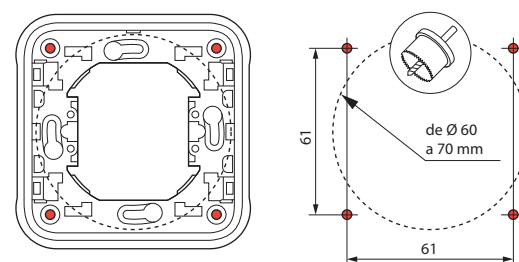


- Fixação utilizando as garras para montagem encastrada



Possibilidade de montar as garras:
 ref. 0 849 00 ou
 ref. 0 849 01 (garras compridas)

- Fixação em painel utilizando 4 parafusos Ø 4 mm
 Perfuração do material de suporte para um diâmetro de 60 mm a 70 mm com serra craneana ou saca-bocados.



3. IMPLANTAÇÃO (continuação)

■ **3.3 Ligação aos tubos**

Tipo de tubos:

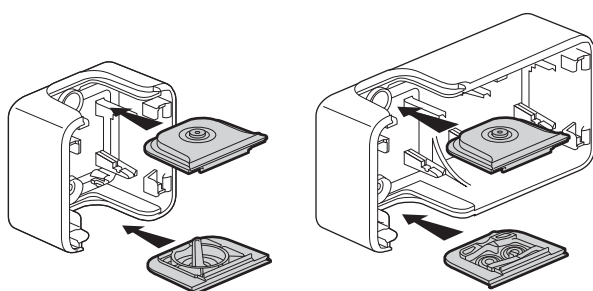
- **IRL** : tubo isolante rígido liso (VD)
 - **ICA** : tubo isolante maleável anelado
 - **ICTA** : tubo isolante maleável transversalmente elástico anelado
 - **ICTL** : tubo isolante maleável transversalmente elástico liso
- } Ø 16
a 25 mm

Cabos (exemplos):

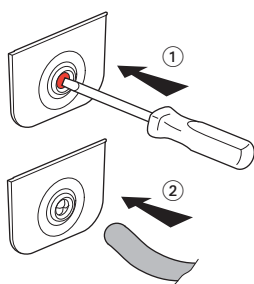
- condutores rígidos: H07V - U 3G2,5
- condutores flexíveis: H07 RN - F 3G2,5

Tipo de buçins: flexíveis de membranas, 2 tipos amovíveis.

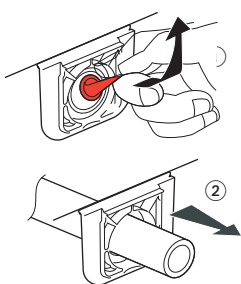
- buçim 1 saída fornecido em caixa 1 posto (superior e inferior)
- buçim 1 saída fornecido em caixas 2 postos e 3 postos (superior)
- buçim 2 saídas fornecido em caixas 2 postos e 3 postos (inferior)



Ø 4 - Ø 15 mm



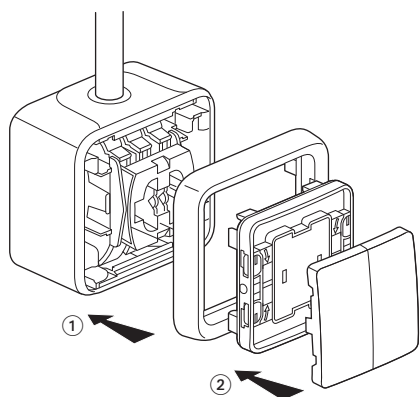
Ø 16/20/25 mm



Também disponível em acessórios:

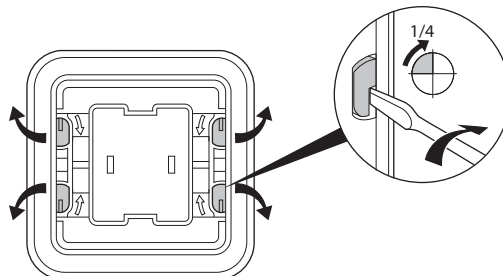
- 0 695 96 buçim cinzento 1 saída
- 0 695 99 buçim cinzento 2 saídas
- 0 696 46 buçim branco 1 saída
- 0 696 49 buçim branco 2 saídas

■ **3.4 Montagem**



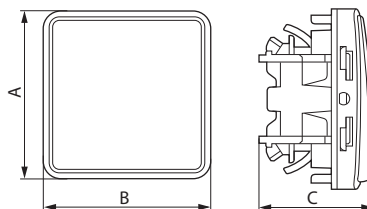
3. IMPLANTAÇÃO (continuação)

O bloqueio IP55 da parte frontal (tampa) na caixa é assegurado pela rotação de 1/4 de volta dos 4 sistemas de bloqueio. O sentido de rotação de cada sistema de bloqueio é dado por uma indicação na tampa.

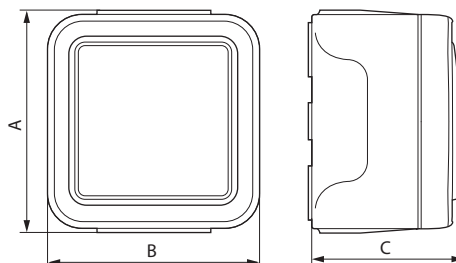


4. DIMENSÕES (mm)

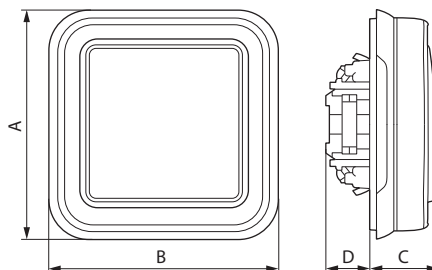
■ **Componível**



■ **Saliente**



■ **Encastrado**

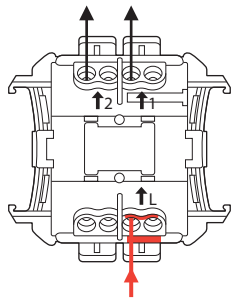


	A	B	C	D
Componível	64	64	40	-
Saliente	84	80	57	-
Encastrado	86	86	23	19

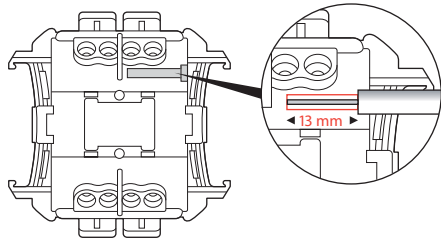
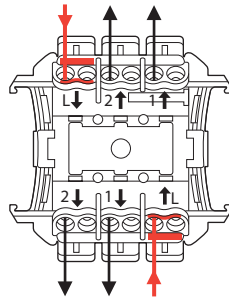
5. LIGAÇÃO

■ Ligação aos condutores

• 1 corte



• 2 cortes



Mecanismos de ligadores automáticos.
Capacidade dos ligadores: de 1,5 mm² a 2,5 mm².
Comprimento a desnudar: 13 mm.

6. CARACTERÍSTICAS TÉCNICAS

■ 6.1 Índice de proteção

Grau de proteção contra a penetração de corpos sólidos e água: IP 55
Grau de proteção contra impactos mecânicos: IK 07

■ 6.2 Características dos materiais

Caixa, suporte: PP (Polipropileno carregado)
Quadro, tecla: ABS (Acrilonitrilo Butadieno Estireno)
Bucim, espelho: PP+SEBS (Estireno Etileno Butadieno Estireno)
Mecanismo: PC (Policarbonato)

Resistência aos ultravioletas: Sem alteração notória segundo ensaio de 7 dias com iluminação energética 550 W/m² (Medida colorimétrica segundo o método Lab).

Resistência ao nevoeiro salino: 7 dias (168 h).

Autoextinguibilidade:

Peças de material isolante necessárias para manter em posição as peças condutoras de corrente: 850° C / 30 s

Outras peças de material isolante: 650° C / 30 s

■ 6.3 Características elétricas

Intensidade de corrente: 10 AX

6 AX Ref. 0 695 15 - 0 696 15

Tensão: 250 V~

Frequência: 50 Hz

■ 6.4 Características climáticas

Temperatura de armazenagem e de utilização: - 25° C a + 60° C

7. MANUTENÇÃO

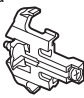

Limpeza superficial com pano seco ou embebido em água com sabão. Não utilizar acetona, produto de limpeza de alcatrão ou tricloroetileno.

Atenção: Para a utilização de produtos de limpeza específicos, será necessário um ensaio prévio.

8. EQUIPAMENTOS E ACESSÓRIOS

Designação	Utilização	Ref.	Cor
Porta-etiqueta + etiqueta 	Etiqueta PVC 30/100 para produtos porta-etiqueta	0 694 91	
Lâmpada 230 V 1 mA verde fluorescente 	Unicamente para botões de pressão simples e luminosos	0 694 96	
Lâmpada 230 V 0,5 mA verde fluorescente 	Lâmpada para função "Luminoso"	0 694 97	
Lâmpada 230 V 1 mA laranja néon 	Lâmpada para função "Sinalização"	0 694 98	
Lâmpada 12 V 15 mA verde fluorescente 	Lâmpada para função "Luminoso"	0 694 99	
Lâmpada 12 V 20 mA verde fluorescente 	Lâmpada para função "Luminoso"	0 694 95	
Bucim 1 saída 	Permite assegurar uma ligação estética entre as caixas e os cabos até Ø 16 mm incluído	0 695 96 0 696 46	Cinzeno Branco
Bucim 2 saída 		0 695 99 0 696 49	Cinzeno Branco
Escantilhão para marcação 	Permite identificar rapidamente os entre-eixos de fixação de todas as caixas	0 695 97	
Conjunto de 4 tampões 	Permite obturar os furos de fixação no fundo da caixa	0 695 98	Cinzeno
Bucim multi-cabos	(PG) Ø 7 - 14 mm	0 696 53	
Garra standard 	Monta-se em todos os suportes de 1 posto encastrados, por simples encaixe	0 849 00	
Garra comprida 		0 849 01	

8. EQUIPAMENTOS E ACESSÓRIOS *(continuação)*

Designação	Utilização	Ref.	Cor
Garra 	Permite a passagem de IK 07 a IK 08 nas tomadas e interruptores de encastrar	0 696 47	
Ligador de derivação 	Ligação direta depois de desnudar os condutores rígidos. Capacidade dos ligadores: 0,75 a 2,5 mm ²	0 343 22	

9. CONFORMIDADES E HOMOLOGAÇÕES

- Produtos realizados em conformidade com as normas:
 - Europeia EN 60669-1
 - Internacional IEC 60669-1
- Homologação NF USE segundo NF EN 60669-1