



Termoplástico
Termoplastic
Thermoplastic
Thermoplastique



-5°C
+60°C



Cinza | Vermelho | Preto
Grís | Rojo | Negro
Gray | Red | Black
Grís | Rouge | Noir



Diametro de corte
Diámetro de corte
Cutting Diameter
Diamètre de coupe



Agrupável
Apilable
Stackable
Empilable



Nº de entradas
Nº de agujeros
Nº of entries
Nº de connections



Para Tijolo
Para Ladrillo
For brick
Pour Maçonnerie



RoHS



HALOGEN FREE

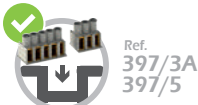


REACH



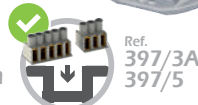
319N ref.

Caixa de aparelhagem simples
Caja de mecanismos
Flush mounting box
Boîte d'appareillage



317N ref.

Caixa de aparelhagem funda
Caja de mecanismos
Flush mounting box
Boîte d'appareillage



319-T ref.

Tampa para caixa de aparelhagem
Tapa para caja de mecanismos
Cover for Flush mounted switch box
Couvercle pour Boîte d'appareillage



Compatível com 317N | Compatible con 317N
Compatible with 317N | Compatible avec 317N

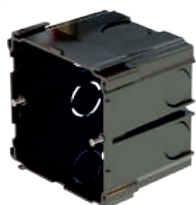
316 ref.

Cx. de aparelhagem
Caja de mecanismos
Flush mounting box
Boîte d'appareillage



318 ref.

Caixa de aparelhagem
Caja de mecanismos
Flush mounting box
Boîte d'appareillage



430 ref.

Caixa de aparelhagem (20 entradas)
Caja de mecanismos (20 entradas)
Flush mounting box (20 entries)
Boîte d'appareillage (20 entrées)



431 ref.

Caixa de aparelhagem (20 entradas)
Caja de mecanismos (20 entradas)
Flush mounting box (20 entries)
Boîte d'appareillage (20 entrées)



318 ref.



Concebida para receber aparelhagem de DOMOTICA e para Instalações ITED

Diseñada para recibir mecanismos y dispositivos de DOMOTICA

Designed to receive DOMOTIC appliances

Conçu pour utilisation avec les appareils de DOMOTIQUE

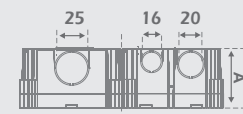
- Design práctico e multifuncional
- Simple and multifunctional design
- Design practico y multifuncional
- Design pratique et multifonctionnel

- Agrupável na horizontal e/ou vertical
- Grouped horizontal or vertically
- Enlazables en la horizontal o vertical
- Jumelables horizont. ou verticalement

- Entradas para tubos de 16, 20, 25
- Entries for 16, 20, 25 tubes
- Entradas para tubo de 16, 20, 25
- Entrées pour le tube 16, 20, 25



Concepção
Diseño
Design
Conception



Ref	Dim. Ext(mm)	Recieve - Recebe	Ited - Domotic.	Temp.
319N	60 x 40 mm	397/3A - 397/5	✗	-5+60
317N	60 x 65 mm	397/3A - 397/5	✗	-5+60
319-T	-	-	✗	-5+60
316	75 x 75 x 42 mm	-	✓	-5+60
318	75 x 75 x 60 mm	-	✓	-5+60
430	70 x 70 x 50 mm	-	✗	-5+60
431	70 x 70 x 65 mm	-	✗	-5+60



SCAN + INFO