

G53



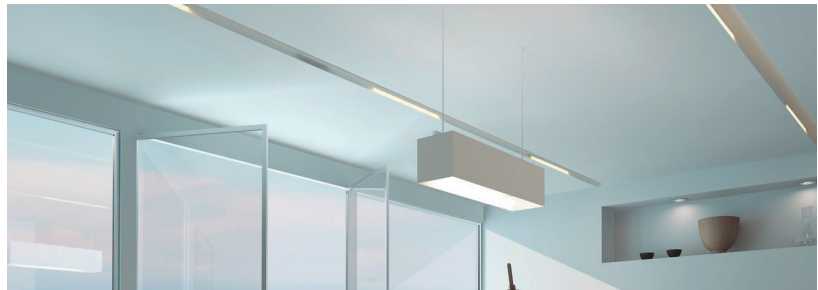
LED STRIPS up to:
TIRAS LED hasta

1x20 mm
2x12 mm
2x10 mm



HANGING
SUSPENDIDO

Big aluminium profile for LED strips Perfil de aluminio grande para tiras LED



Finish / Acabados

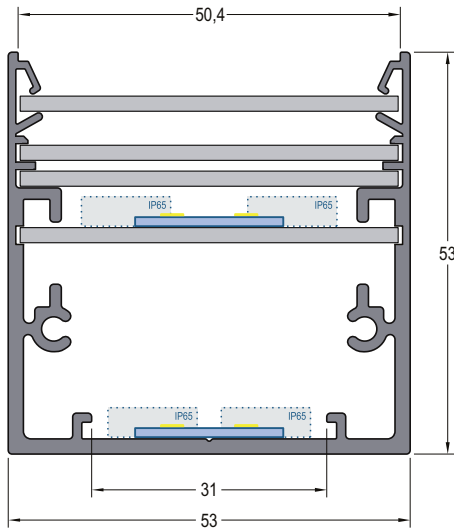
*On request / Bajo pedido



Anodized
Anodizado

*Black anodized
Negro anodizado

*White painted
Pintado blanco



Blue rectangle shows the space for the LED strip
El rectángulo azul muestra el espacio para la tira de LED

G53: Standard aluminium profile a with 53 mm section to make luminaries in any length.

Fixing:

- Direct: Screw in the roof surface.
- Hanging with optional accessories.

Standard length: 2000 mm. Custom sizes available.

Cover eDEC DI-G53-20-ST: Cover made in polycarbonate with a light aperture of 120° to distribute light in a uniform way.

Cover eDEC DI-G53-20-NB: Cover made in polycarbonate with a light aperture of 90° to concentrate light beam.

Cover eDEC DI-G53-20-OP: Cover made in polycarbonate that distributes the light in an uniform way.

Cover eDEC CA-G53-20-A: Cover in anodized aluminium. Can be used as a platform to stick the LED strip and take them closer to the cover for a better performance as shown in the scheme.

G53: Perfil de aluminio estandar con 53 mm de sección que puede utilizarse para construir luminarias en cualquier medida.

Fijación:

- Directa: Atornillado sobre superficie.
- Suspendido: Mediante accesorio opcional.

Longitud estándar: 2000 mm. Para otras longitudes se pueden hacer cortes a medida.

Difusor eDEC DI-G53-20-ST: Difusor de policarbonato con una apertura aproximada de 120° para repartir uniformemente la luz.

Difusor eDEC DI-G53-20-NB: Difusor de policarbonato con una apertura aproximada de 90° para concentrar la luz.

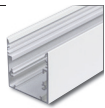
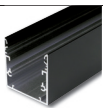
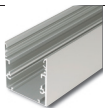
Difusor eDEC DI-G53-20-OP: Difusor de policarbonato que distribuye la luz uniformemente.

Cubierta eDEC CA-G53-20-A: Cubierta de aluminio anodizado. Puede utilizarse para colocar tiras de LED de hasta 40 mm de ancho más cerca del difusor para un mayor rendimiento tal y como se señala en el esquema.

Additional information on www.elt.es/en

Más información en www.elt.es

Profile / Perfil



eDEC
G53-20-A

eDEC
G53-20-B

eDEC
G53-20-W

Ref. No.

9955431

9955432

9955430

Weight

Peso

2,020

2,020

Covers / Difusores



Standard

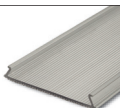
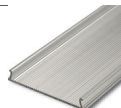
Estándar

Narrow

Concentrante

Opal

Opal



eDEC
DI-G53-20-ST

eDEC
DI-G53-20-NB

eDEC
DI-G53-20-OP

9955433

9955435

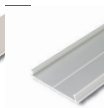
9955436

0,200

0,200

0,200

Cover / Cubierta



eDEC
CA-G53-20-A

eDEC
CU-G53-20-A

9955437

9955441

0,530

0,436

Accessories / Accesorios

	Model	Ref. No.	Uds	Description / Descripción		Model	Ref. No.	Uds	Description / Descripción		
	eDEC TA-G53-G	9955438 Grey/Gris	2	Without hole / Sin agujero Ending thickness increases the length of the profile El espesor de la tapa final aumentará la longitud del perfil			eDEC CS-G53-15	9955439	Suspension wire length / Long. cable suspensión: ref. 9955439 - 1500 mm ref. 9955440 - 3000 mm		
	eDEC TA-G53-B	9955463 Black/Negro								1	Recommended 1 ud / m. Recomendado 1 ud / m. Maximum weight 1 ud / 5 Kg. Peso máximo 1 ud / 5 Kg.
	eDEC TA-G53-W	9955464 White/Blanco									
	eDEC CS-G23-15	9955474	2	Maximum weight 10 Kg. Suspension wire length: 1500 mm Longitud cable suspensión: 1500 mm Maximo peso 10 Kg.							



INDOOR SERIES / 1. DECORATIVE LIGHTING - CONSTANT VOLTAGE / 1.4 PROFILES
SERIE INDOOR / 1. ILUMINACIÓN DECORATIVA - TENSIÓN CONSTANTE / 1.4 PERFILES

